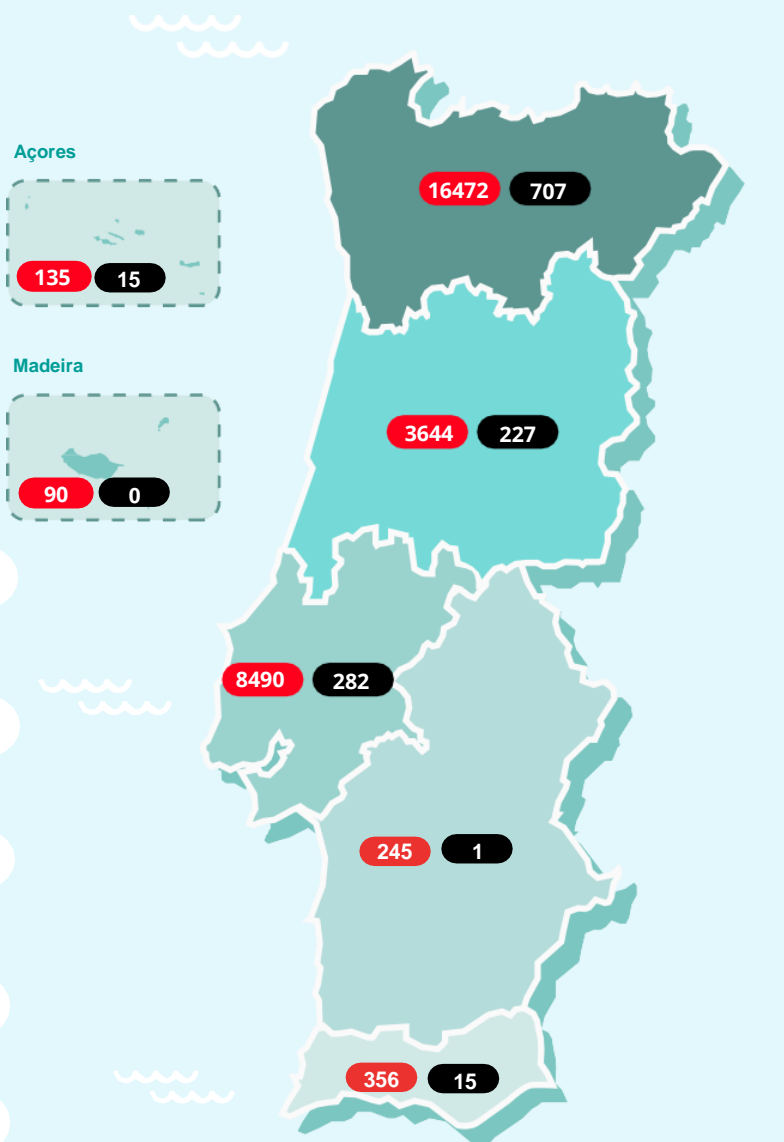


NOVO CORONAVÍRUS COVID-19

RELATÓRIO DE SITUAÇÃO

SITUAÇÃO EPIDEMIOLÓGICA EM PORTUGAL

Total de casos suspeitos (desde 1 de janeiro 2020)	298501
Total de casos confirmados	29432
Total de casos não confirmados	266720
Aguardam resultado laboratorial	2349
Casos recuperados	6431
Óbitos	1247
Contactos em Vigilância pelas Autoridades de Saúde	25487



Região de residência
ou, caso não exista informação,
região de ocorrência

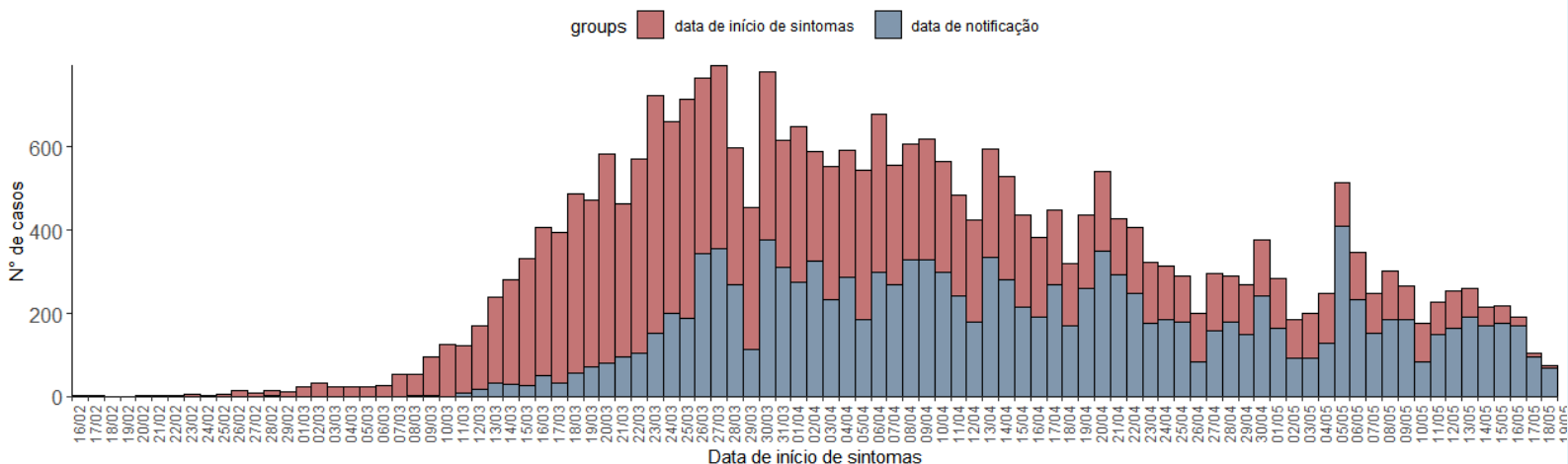
Legenda

● N.º de casos confirmados ● N.º de óbitos

NOVO CORONAVÍRUS COVID-19

RELATÓRIO DE SITUAÇÃO

Nº de casos confirmados por data de início de sintomas ou notificação



Caso não exista informação disponível sobre data de início de sintomas, é considerada a data de notificação.

CASOS IMPORTADOS

- África do Sul (2)
- Alemanha e Áustria (1)
- Alemanha e Irlanda (1)
- Alemanha (13)
- Andorra (32)
- Andorra e Espanha (1)
- Angola (6)
- Arábia Saudita (1)
- Argentina (18)
- Austrália (15)
- Áustria (8)
- Azerbaijão (1)
- Bélgica (10)
- Brasil (30)
- Cabo Verde (4)
- Canadá (6)
- Chile (2)
- China (1)
- Cuba (2)
- Dinamarca (1)
- Egipto (4)
- Emirados Árabes Unidos (48)
- Espanha (177)
- EUA (24)
- França (137)
- Guatemala (3)
- Índia (4)
- Indonésia (4)
- Irão (1)
- Irlanda (3)
- Israel (3)
- Itália (29)
- Jamaica (2)
- Japão (1)
- Luxemburgo (2)
- Maldivas (1)
- Malta (2)
- Marrocos (1)
- México (2)
- Noruega (1)
- Países Baixos (19)
- Paquistão (2)
- Polónia (1)
- Qatar (1)
- Reino Unido (88)
- República Checa (1)
- Singapura (1)
- Suécia (2)
- Suíça (45)
- Tailândia (3)
- Turquia (1)
- Ucrânia (1)
- Venezuela (1)

CARACTERIZAÇÃO DEMOGRÁFICA DOS CASOS CONFIRMADOS

GRUPO ETÁRIO	NÚMERO DE CASOS	
	MASCULINO	FEMININO
00-09 anos	271	260
10-19 anos	432	497
20-29 anos	1622	2044
30-39 anos	1853	2460
40-49 anos	1998	2962
50-59 anos	1962	3001
60-69 anos	1515	1756
70-79 anos	1138	1292
80+	1413	2956
Total	12204	17228

NOVO CORONAVÍRUS COVID-19

RELATÓRIO DE SITUAÇÃO

CARACTERIZAÇÃO DEMOGRÁFICA DOS CASOS CONFIRMADOS

CONCELHO	NÚMERO DE CASOS	CONCELHO	NÚMERO DE CASOS	CONCELHO	NÚMERO DE CASOS	CONCELHO	NÚMERO DE CASOS	CONCELHO	NÚMERO DE CASOS
Abrantes	8	Carregal do Sal	11	Lourinhã	6	Penafiel	158	Silves	24
Águeda	62	Cartaxo	51	Lousã	19	Penela	4	Sintra	899
Albergaria-a-Velha	87	Cascais	479	Lousada	300	Peniche	8	Soure	24
Albufeira	74	Castelo Branco	6	Macedo de Cavaleiros	21	Peso da Régua	61	Tábua	35
Alcácer do Sal	6	Castelo de Paiva	20	Madalena	5	Pinhel	23	Tavira	30
Alcanena	8	Castro Daire	104	Mafra	101	Pombal	60	Terras de Bouro	10
Alcobaça	39	Castro Marim	3	Maia	913	Ponta Delgada	8	Tomar	12
Alcochete	22	Celorico da Beira	6	Mangualde	78	Ponta do Sol	6	Tondela	13
Alenquer	58	Celorico de Basto	23	Manteigas	7	Ponte da Barca	6	Torre de Moncorvo	23
Alfândega da Fé	6	Chamusca	9	Marco de Canaveses	86	Ponte de Lima	27	Torres Novas	14
Alijó	4	Chaves	26	Marinha Grande	18	Portalegre	6	Torres Vedras	37
Almada	313	Cinfães	20	Matosinhos	1242	Portel	6	Trancoso	18
Almeida	4	Coimbra	572	Mealhada	17	Portimão	39	Trofa	145
Almeirim	16	Condeixa-a-Nova	154	Melgaço	57	Porto	1326	Vagos	22
Almodôvar	9	Coruche	39	Mira	5	Porto de Mós	9	Vale de Cambra	153
Alpiarça	9	Covilhã	7	Miranda do Corvo	16	Porto Santo	4	Valença	12
Alvaiázere	24	Cuba	4	Miranda do Douro	10	Póvoa de Lanhoso	58	Valongo	746
Amadora	568	Elvas	8	Mirandela	19	Póvoa de Varzim	149	Valpaços	6
Amarante	93	Entroncamento	6	Mogadouro	5	Reguengos de Monsaraz	7	Velas	5
Amares	72	Espinho	82	Moimenta da Beira	15	Resende	64	Vendas Novas	8
Anadia	43	Esposende	44	Moita	116	Ribeira de Pena	3	Viana do Castelo	179
Ansião	5	Estarreja	95	Monção	111	Rio Maior	19	Vieira do Minho	36
Arcos de Valdevez	72	Évora	23	Montemor-o-Novo	7	Sabrosa	7	Vila da Praia da Vitória	7
Arganil	8	Fafe	109	Montemor-o-Velho	28	Salvaterra de Magos	10	Vila do Conde	287
Arouca	39	Faro	63	Montijo	111	Santa Comba Dão	9	Vila Flor	4
Arruda dos Vinhos	12	Felgueiras	394	Mortágua	11	Santa Cruz	5	Vila Franca de Xira	310
Aveiro	327	Figueira da Foz	33	Moura	71	Santa Maria da Feira	454	Vila Nova de Cerveira	7
Azambuja	56	Figueiró dos Vinhos	4	Murça	20	Santa Marta de Penaguião	3	Vila Nova de Famalicão	393
Baião	23	Fornos de Algodres	3	Murtosa	17	Santarém	95	Vila Nova de Foz Côa	72
Barcelos	295	Funchal	26	Nelas	19	Santiago do Cacém	17	Vila Nova de Gaia	1510
Barcelro	180	Fundão	4	Nordeste	28	Santo Tirso	388	Vila Nova de Poiares	5
Batalha	4	Góis	10	Odemira	8	São Brás de Alportel	3	Vila Pouca de Aguiar	4
Beja	14	Gondomar	1058	Odivelas	372	São João da Madeira	67	Vila Real	151
Benavente	32	Gouveia	22	Oeiras	328	São Pedro do Sul	9	Vila Real de Santo António	13
Bombarral	4	Grândola	10	Olhão	12	São Roque do Pico	3	Vila Verde	228
Braga	1173	Guarda	24	Oliveira de Azeméis	198	Sátão	8	Vimioso	10
Bragança	119	Guimarães	682	Oliveira de Frades	12	Seia	13	Vinhais	30
Cabeceiras de Basto	15	Horta	6	Oliveira do Bairro	34	Seixal	267	Viseu	98
Cadaval	9	Ílhavo	122	Oliveira do Hospital	21	Sernancelhe	6	Vizela	114
Caldas da Rainha	25	Lagoa	9	Ourém	28	Serpa	14	Vouzela	8
Calheta	4	Lagos	3	Ovar	642	Sertã	4		
Câmara de Lobos	38	Lamego	39	Paços de Ferreira	298	Sesimbra	26		
Caminha	18	Leiria	80	Palmela	24	Setúbal	80		
Cantanhede	68	Lisboa	2018	Paredes	326	Sever do Vouga	43		
Carraceda de Ansiães	6	Loulé	63	Paredes de Coura	7				
		Loures	656	Pedrógão Grande	3				
				Penacova	21				

Notas metodológicas: A informação apresentada refere ao total de notificações clínicas no sistema SINAVE, correspondente a 90% dos casos confirmados. Dados por concelho de ocorrência, apresentados por ordem alfabética. Quando os casos confirmados são inferiores a 3, por motivos de confidencialidade, os dados não são apresentados.

NOVO CORONAVÍRUS COVID-19

RELATÓRIO DE SITUAÇÃO

CARACTERIZAÇÃO CLÍNICA DOS CASOS CONFIRMADOS

NÚMERO DE CASOS
INTERNADOS

629

NÚMERO DE CASOS
INTERNADOS EM UCI

101

Informação reportada pelos Hospitais, Administrações Regionais de Saúde e Regiões Autónomas

FEBRE	TOSSE	DIFICULDADE RESPIRATÓRIA	CEFALEIA	DORES MUSCULARES	FRAQUEZA GENERALIZADA
29%	41%	12%	19%	21%	15%

Informação reportada relativa a sintomas em 90% dos casos confirmados

CARACTERIZAÇÃO DOS ÓBITOS OCORRIDOS

GRUPO ETÁRIO	NÚMERO DE CASOS	
	MASCULINO	FEMININO
00-09 anos	0	0
10-19 anos	0	0
20-29 anos	1	0
30-39 anos	0	0
40-49 anos	7	6
50-59 anos	28	12
60-69 anos	74	38
70-79 anos	141	102
80+	356	482
Total	607	640

Saiba mais em <https://covid19.min-saude.pt/>

