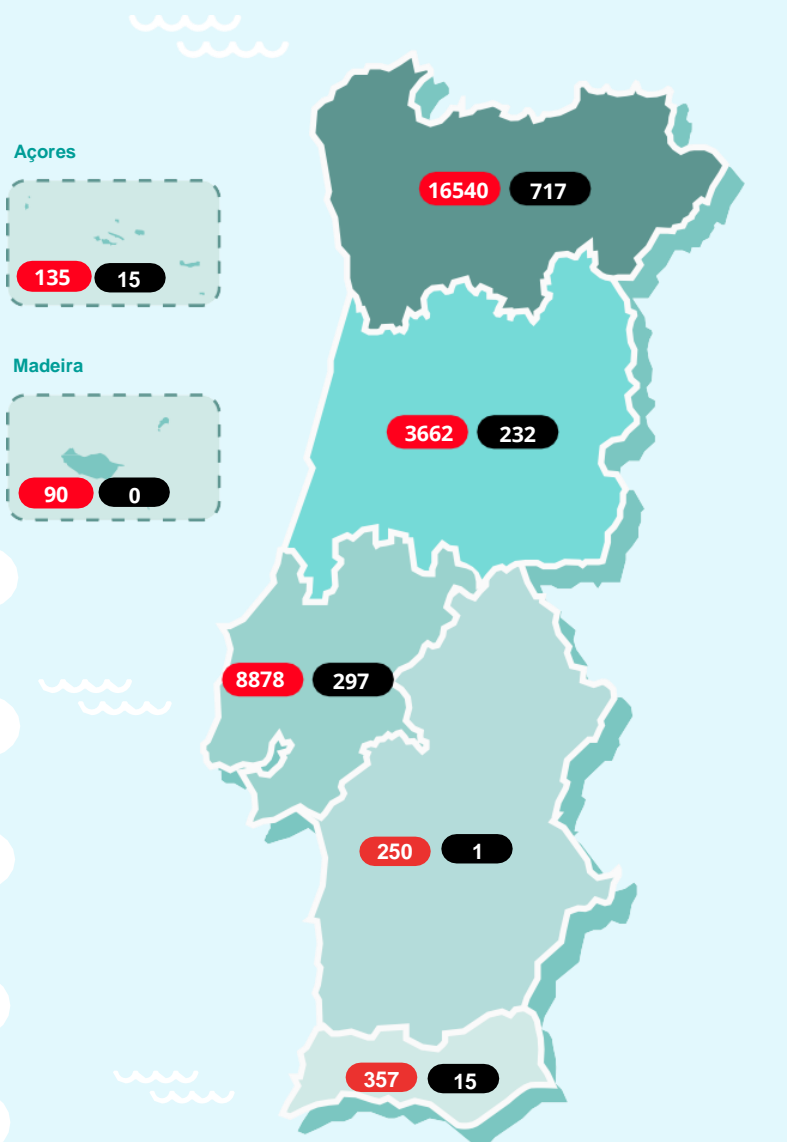


NOVO CORONAVÍRUS COVID-19

RELATÓRIO DE SITUAÇÃO

SITUAÇÃO EPIDEMIOLÓGICA EM PORTUGAL

Total de casos suspeitos (desde 1 de janeiro 2020)	303811
Total de casos confirmados	29912
Total de casos não confirmados	271774
Aguardam resultado laboratorial	2125
Casos recuperados	6452
Óbitos	1277
Contactos em Vigilância pelas Autoridades de Saúde	22741



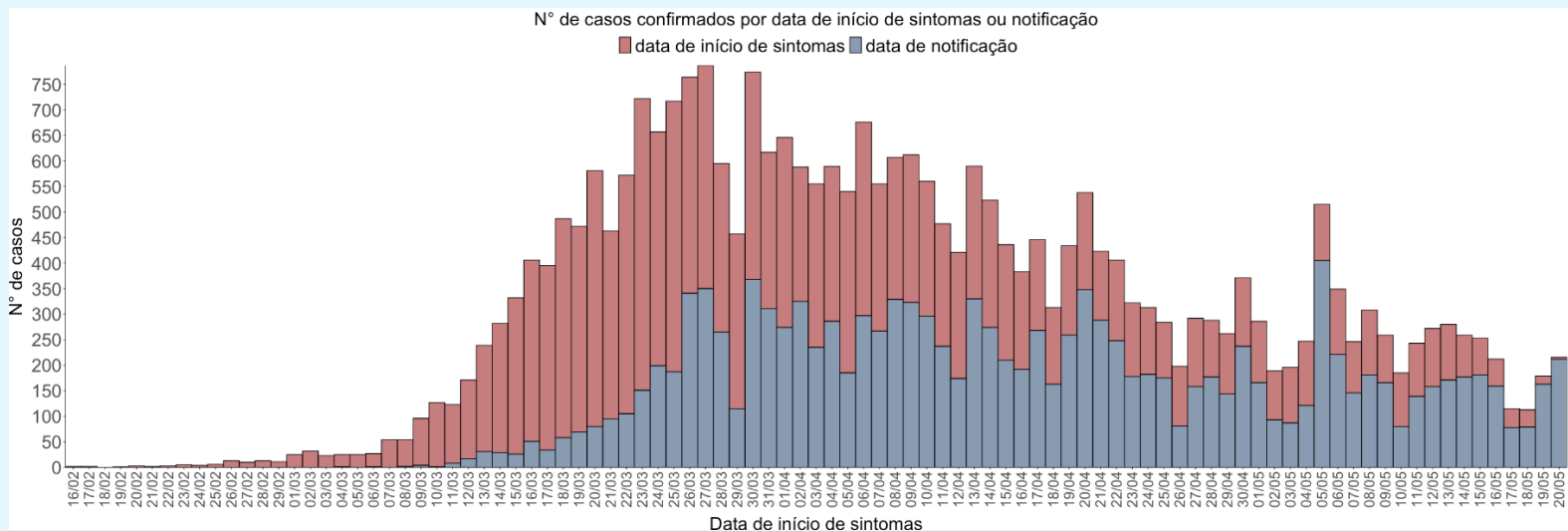
Região de residência
ou, caso não exista informação,
região de ocorrência

Legenda

● N.º de casos confirmados ● N.º de óbitos

NOVO CORONAVÍRUS COVID-19

RELATÓRIO DE SITUAÇÃO



Caso não exista informação disponível sobre data de início de sintomas, é considerada a data de notificação.

CASOS IMPORTADOS

África do Sul (2)	Indonésia (4)
Alemanha e Áustria (1)	Irão (1)
Alemanha e Irlanda (1)	Irlanda (3)
Alemanha (13)	Israel (3)
Andorra (32)	Itália (29)
Andorra e Espanha (1)	Jamaica (2)
Angola (3)	Japão (1)
Arábia Saudita (1)	Luxemburgo (2)
Argentina (18)	Maldivas (1)
Austrália (15)	Malta (2)
Áustria (8)	Marrocos (1)
Azerbaijão (1)	México (2)
Bélgica (10)	Noruega (1)
Brasil (30)	Países Baixos (19)
Cabo Verde (4)	Paquistão (2)
Canadá (6)	Polónia (1)
Chile (2)	Qatar (1)
China (1)	Reino Unido (88)
Cuba (2)	República Checa (1)
Dinamarca (1)	Singapura (1)
Egipto (4)	Suécia (2)
Emirados Árabes Unidos (48)	Suíça (45)
Espanha (177)	Tailândia (3)
EUA (24)	Turquia (1)
França (137)	Ucrânia (1)
Guatemala (3)	Venezuela (1)
Índia (4)	

CARACTERIZAÇÃO DEMOGRÁFICA DOS CASOS CONFIRMADOS

GRUPO ETÁRIO	NÚMERO DE CASOS	
	MASCULINO	FEMININO
00-09 anos	278	269
10-19 anos	442	513
20-29 anos	1668	2084
30-39 anos	1918	2498
40-49 anos	2060	2999
50-59 anos	2005	3025
60-69 anos	1540	1783
70-79 anos	1153	1298
80+	1417	2962
Total	12481	17431

NOVO CORONAVÍRUS COVID-19

RELATÓRIO DE SITUAÇÃO

CARACTERIZAÇÃO DEMOGRÁFICA DOS CASOS CONFIRMADOS

CONCELHO	NÚMERO DE CASOS	CONCELHO	NÚMERO DE CASOS	CONCELHO	NÚMERO DE CASOS	CONCELHO	NÚMERO DE CASOS	CONCELHO	NÚMERO DE CASOS
Abrantes	9	Carregal do Sal	11	Lourinhã	6	Penafiel	165	Silves	24
Águeda	64	Cartaxo	52	Lousã	19	Penela	5	Sintra	957
Albergaria-a-Velha	87	Cascais	494	Lousada	315	Peniche	8	Soure	24
Albufeira	75	Castelo Branco	6	Macedo de Cavaleiros	21	Peso da Régua	61	Tábua	35
Alcácer do Sal	7	Castelo de Paiva	20	Madalena	5	Pinhel	23	Tavira	30
Alcanena	8	Castro Daire	104	Mafra	106	Pombal	60	Terras de Bouro	10
Alcobaça	39	Castro Marim	3	Maia	926	Ponta Delgada	8	Tomar	12
Alcochete	23	Celorico da Beira	6	Mangualde	78	Ponta do Sol	6	Tondela	13
Alenquer	65	Celorico de Basto	23	Manteigas	7	Ponte da Barca	6	Torre de Moncorvo	23
Alfândega da Fé	6	Chamusca	9	Marco de Canaveses	86	Ponte de Lima	27	Torres Novas	14
Alijó	4	Chaves	26	Marinha Grande	18	Portalegre	6	Torres Vedras	37
Almada	326	Cinfães	22	Matosinhos	1250	Portel	6	Trancoso	18
Almeida	4	Coimbra	574	Mealhada	17	Portimão	38	Trofa	145
Almeirim	17	Condeixa-a-Nova	154	Melgaço	62	Porto	1336	Vagos	22
Almodôvar	9	Coruche	40	Mira	5	Porto de Mós	9	Vale de Cambra	154
Alpiarça	10	Covilhã	7	Miranda do Corvo	17	Porto Santo	4	Valença	12
Alvaiázere	24	Cuba	4	Miranda do Douro	10	Póvoa de Lanhoso	58	Valongo	753
Amadora	600	Elvas	9	Mirandela	19	Póvoa de Varzim	152	Valpaços	6
Amarante	93	Entroncamento	6	Mogadouro	5	Reguengos de Monsaraz	7	Velas	5
Amares	78	Espinho	88	Moimenta da Beira	15	Resende	64	Vendas Novas	8
Anadia	43	Esposende	45	Moita	126	Ribeira de Pena	3	Viana do Castelo	183
Ansião	5	Estarreja	95	Monção	114	Rio Maior	19	Vieira do Minho	36
Arcos de Valdevez	73	Évora	23	Montemor-o-Novo	7	Sabrosa	7	Vila da Praia da Vitória	7
Arganil	8	Fafe	119	Montemor-o-Velho	29	Salvaterra de Magos	10	Vila do Conde	290
Arouca	40	Faro	62	Montijo	115	Santa Comba Dão	9	Vila Flor	4
Arruda dos Vinhos	12	Felgueiras	396	Mortágua	11	Santa Maria da Feira	469	Vila Franca de Xira	327
Aveiro	331	Figueira da Foz	33	Moura	71	Santa Marta de Penaguião	3	Vila Nova de Cerveira	7
Azambuja	56	Figueiró dos Vinhos	4	Murça	20	Santarém	102	Vila Nova de Famalicão	394
Baião	25	Fornos de Algodres	3	Murtosa	17	Santiago do Cacém	17	Vila Nova de Foz Côa	72
Barcelos	295	Funchal	26	Nelas	19	Santo Tirso	388	Vila Nova de Gaia	1529
Barreiro	188	Fundão	4	Nordeste	29	São Brás de Alportel	3	Vila Nova de Poiares	5
Batalha	4	Góis	10	Odemira	8	São João da Madeira	71	Vila Pouca de Aguiar	4
Beja	14	Gondomar	1065	Odivelas	404	São Pedro do Sul	9	Vila Real	151
Benavente	33	Gouveia	22	Oeiras	343	Sátão	8	Vila Real de Santo António	13
Bombarral	4	Grândola	11	Olhão	12	Seia	13	Vila Verde	228
Braga	1199	Guarda	24	Oliveira de Azeméis	207	Seixal	283	Vimioso	10
Bragança	119	Guimarães	699	Oliveira de Frades	12	Sernancelhe	6	Vinhais	30
Cabeceiras de Basto	16	Horta	6	Oliveira do Bairro	36	Serpa	14	Viseu	99
Cadaval	9	Ílhavo	128	Oliveira do Hospital	22	Sertão	4	Vizela	128
Caldas da Rainha	25	Lagoa	9	Ourém	28	Sesimbra	29	Vouzela	8
Calheta (Açores)	4	Lagos	4	Ovar	651	Setúbal	83		
Câmara de Lobos	38	Lamego	39	Paços de Ferreira	299	Sever do Vouga	43		
Caminha	18	Leiria	80	Palmela	24				
Cantanhede	68	Lisboa	2076	Paredes	330				
Carraceda de Ansiães	6	Loulé	64	Paredes de Coura	7				
		Loures	715	Pedrógão Grande	3				
				Penacova	21				

Notas metodológicas: A informação apresentada refere ao total de notificações clínicas no sistema SINAVE, correspondente a 90% dos casos confirmados. Dados por concelho de ocorrência, apresentados por ordem alfabética. Quando os casos confirmados são inferiores a 3, por motivos de confidencialidade, os dados não são apresentados.

NOVO CORONAVÍRUS COVID-19

RELATÓRIO DE SITUAÇÃO

CARACTERIZAÇÃO CLÍNICA DOS CASOS CONFIRMADOS

NÚMERO DE CASOS
INTERNADOS

608

NÚMERO DE CASOS
INTERNADOS EM UCI

92

Informação reportada pelos Hospitais, Administrações Regionais de Saúde e Regiões Autónomas

FEBRE	TOSSE	DIFICULDADE RESPIRATÓRIA	CEFALEIA	DORES MUSCULARES	FRAQUEZA GENERALIZADA
29%	40%	12%	19%	21%	15%

Informação reportada relativa a sintomas em 90% dos casos confirmados

CARACTERIZAÇÃO DOS ÓBITOS OCORRIDOS

GRUPO ETÁRIO	NÚMERO DE CASOS	
	MASCULINO	FEMININO
00-09 anos	0	0
10-19 anos	0	0
20-29 anos	1	0
30-39 anos	0	0
40-49 anos	7	6
50-59 anos	28	12
60-69 anos	75	38
70-79 anos	144	102
80+	369	495
Total	624	653

Saiba mais em <https://covid19.min-saude.pt/>

