

# NOVO CORONAVÍRUS COVID-19

## RELATÓRIO DE SITUAÇÃO

### SITUAÇÃO EPIDEMIOLÓGICA EM PORTUGAL

Total de casos  
suspeitos (desde 1 de janeiro  
2020) **442088**

Total de casos  
confirmados **51072**

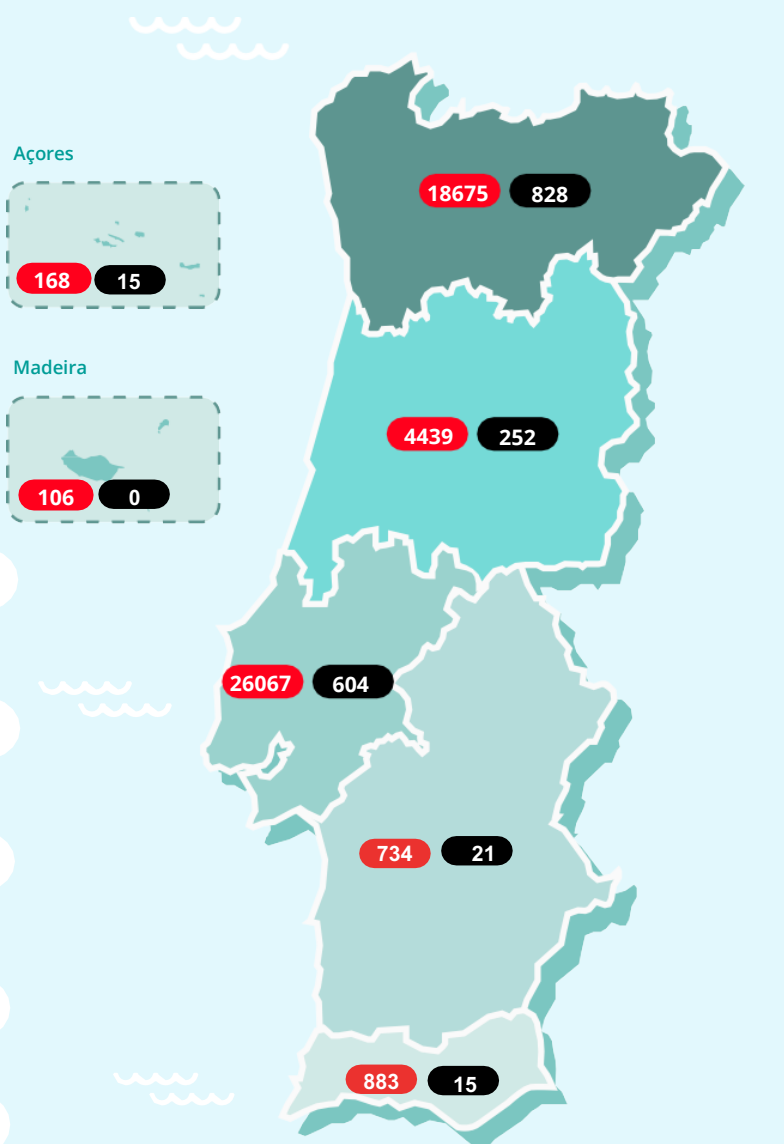
Total de casos não  
confirmados **389366**

Aguardam resultado  
laboratorial **1650**

Casos recuperados **36483**

Óbitos **1735**

Contactos em Vigilância  
pelas Autoridades de  
Saúde **35757**



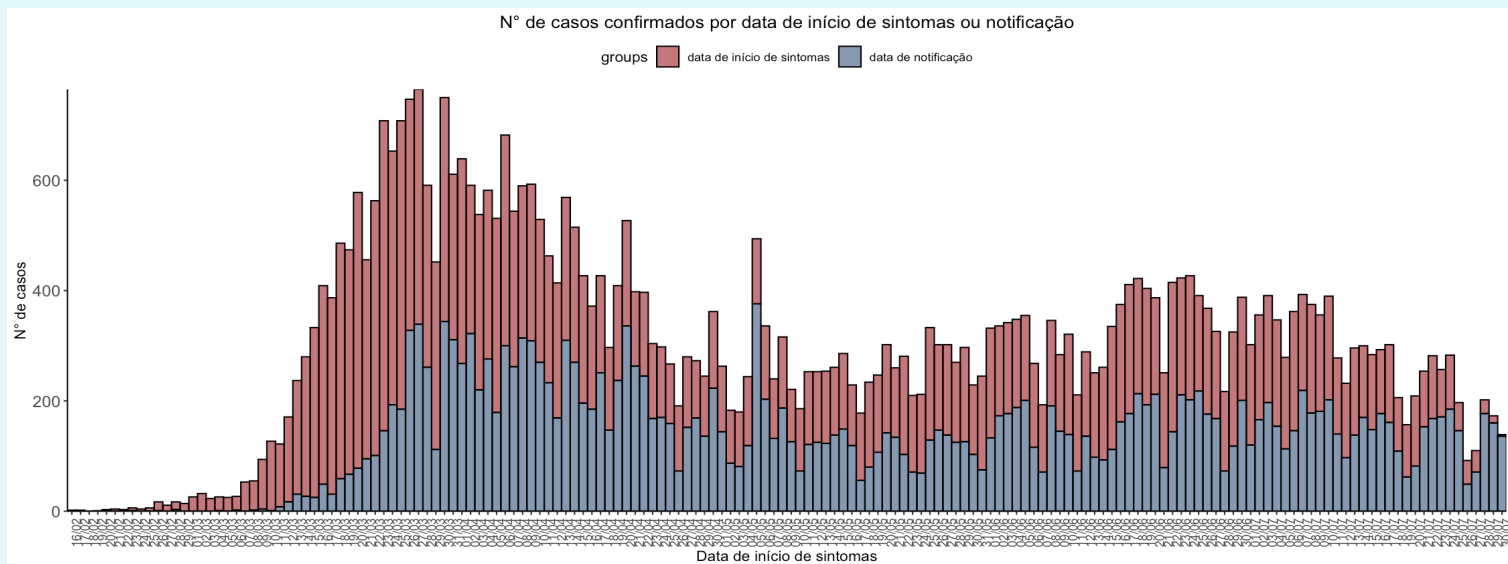
Região de residência  
ou, caso não exista informação,  
região de ocorrência

#### Legenda

● N.º de casos confirmados ● N.º de óbitos

# NOVO CORONAVÍRUS COVID-19

## RELATÓRIO DE SITUAÇÃO



### CASOS IMPORTADOS

África do Sul (2)	Indonésia (4)
Alemanha e Áustria (1)	Irão (1)
Alemanha e Irlanda (1)	Irlanda (3)
Alemanha (13)	Israel (3)
Andorra (32)	Itália (29)
Andorra e Espanha (1)	Jamaica (2)
Angola (3)	Japão (1)
Arábia Saudita (1)	Luxemburgo (2)
Argentina (18)	Maldivas (1)
Austrália (15)	Malta (2)
Áustria (8)	Marrocos (1)
Azerbaijão (1)	México (2)
Bélgica (10)	Noruega (1)
Brasil (30)	Países Baixos (19)
Cabo Verde (4)	Paquistão (2)
Canadá (6)	Polónia (1)
Chile (2)	Qatar (1)
China (1)	Reino Unido (88)
Cuba (2)	República Checa (1)
Dinamarca (1)	Singapura (1)
Egipto (4)	Suécia (2)
Emirados Árabes Unidos (48)	Suíça (45)
Espanha (177)	Tailândia (3)
EUA (24)	Turquia (1)
França (137)	Ucrânia (1)
Guatemala (3)	Venezuela (1)
Índia (4)	

Caso não exista informação disponível sobre data de início de sintomas, é considerada a data de notificação.

### CARACTERIZAÇÃO DEMOGRÁFICA DOS CASOS CONFIRMADOS

GRUPO ETÁRIO	NÚMERO DE CASOS	
	MASCULINO	FEMININO
00-09 anos	977	838
10-19 anos	1088	1236
20-29 anos	3623	4196
30-39 anos	3959	4379
40-49 anos	3792	4679
50-59 anos	3322	4413
60-69 anos	2419	2700
70-79 anos	1671	1877
80+	1892	3935
Desconhecido	44	32
Total	22787	28285

# NOVO CORONAVÍRUS COVID-19

## RELATÓRIO DE SITUAÇÃO

### CARACTERIZAÇÃO DEMOGRÁFICA DOS CASOS CONFIRMADOS

CONCELHO	NÚMERO DE CASOS	CONCELHO	NÚMERO DE CASOS	CONCELHO	NÚMERO DE CASOS	CONCELHO	NÚMERO DE CASOS	CONCELHO	NÚMERO DE CASOS
Abrantes	31	Carregal do Sal	12	Loures	2284	Paredes	364	Sertã	6
Águeda	104	Cartaxo	93	Lourinhã	24	Paredes de Coura	8	Sesimbra	91
Albergaria-a-Velha	91	Cascais	1382	Lousã	23	Pedrógão Grande	4	Setúbal	258
Albufeira	141	Castelo Branco	32	Lousada	351	Penacova	26	Sever do Vouga	60
Alcácer do Sal	13	Castelo de Paiva	25	Mação	6	Penafiel	192	Silves	34
Alcanena	18	Castelo da Aire	109	Macedo de Cavaleiros	40	Penamacor	5	Sines	15
Alcobaça	105	Castro Marim	4	Machico	6	Penela	6	Sintra	3695
Alcochete	34	Celorico da Beira	6	Madalena	5	Pesoa da Régua	70	Sobral de Monte Agraço	37
Alenquer	221	Celorico de Basto	22	Mafra	401	Pinhel	25	Soure	26
Alfândega da Fé	5	Chamusca	9	Maia	963	Pombal	90	Tábua	35
Alijó	4	Chaves	28	Mangualde	78	Ponte de Laga	20	Tabuaço	3
Aljezur	7	Cinfães	130	Manteigas	7	Ponta do Sol	6	Tavira	35
Aljustrel	5	Coimbra	627	Marco de Canaveses	118	Ponte da Barca	11	Terras de Bouro	19
Almada	819	Condeixa-a-Nova	155	Marinha Grande	32	Ponte de Lima	35	Tomar	32
Almeida	7	Coruche	55	Matosinhos	1316	Ponte de Sor	8	Tondela	16
Almeirim	35	Covilhã	7	Mealhada	25	Portalegre	8	Torre de Moncorvo	22
Almodôvar	10	Crato	6	Melgaço	67	Portel	6	Torres Novas	29
Alpiarça	13	Cuba	8	Mira	7	Portimão	104	Torres Vedras	169
Alvaiázere	25	Elvas	15	Miranda do Corvo	20	Porto	1447	Trancoso	20
Amadora	2185	Entroncamento	27	Miranda do Douro	56	Porto de Mós	22	Trofa	149
Amarante	103	Espinho	122	Mirandela	21	Porto Santo	4	Vagos	37
Amares	83	Esposende	52	Mogadouro	8	Póvoa de Lanhoso	71	Vale de Cambra	149
Anadia	58	Estarreja	107	Moimenta da Beira	15	Póvoa de Varzim	197	Valença	13
Angra do Heroísmo	5	Évora	74	Moita	431	Povoação	9	Valongo	788
Ansião	9	Fafe	125	Monção	114	Proença-a-Nova	4	Valpaços	6
Arcos de Valdevez	74	Faro	127	Monchique	15	Redondo	18	Velas	6
Arganil	9	Felgueiras	428	Montalegre	3	Reguengos de Monsaraz	154	Vendas Novas	10
Armamar	3	Ferreira do Alentejo	6	Montemor-o-Novo	10	Resende	64	Viana do Alentejo	3
Arouca	58	Ferreira do Zêzere	4	Montemor-o-Velho	37	Ribeira de Pena	4	Viana do Castelo	206
Arraiolos	10	Figueira da Foz	51	Montijo	197	Rio Maior	33	Vieira do Minho	37
Arruda dos Vinhos	28	Figueiró dos Vinhos	25	Mortágua	11	Sabrosa	7	Vila da Praia da Vitória	7
Aveiro	386	Fornos de Algodres	4	Moura	94	Sabugal	4	Vila do Bispo	4
Azambuja	127	Freixo de Espada à Cinta	3	Mourão	7	Salvaterra de Magos	22	Vila do Conde	401
Baião	40	Funchal	32	Murça	20	Santa Comba Dão	9	Vila Flor	5
Barcelos	309	Fundão	21	Murtosa	23	Santa Cruz	8	Vila Franca de Xira	1026
Barreiro	434	Góis	11	Nazaré	10	Santa Cruz da Graciosa	6	Vila Nova da Barquinha	6
Batalha	18	Golegã	4	Nelas	22	Santa Maria da Feira	604	Vila Nova de Cerveira	10
Beja	25	Gondomar	1107	Nordeste	32	Santarém	204	Vila Nova de Famalicão	414
Benavente	119	Gouveia	22	Óbidos	19	Santiago do Cacém	35	Vila Nova de Foz Côa	47
Bombarral	29	Grândola	24	Odemira	26	Santo Tirso	403	Vila Nova de Gaia	1805
Braga	1269	Guarda	64	Odivelas	1512	São Brás de Alportel	8	Vila Nova de Poiares	11
Bragança	158	Guimarães	742	Oeiras	1073	São João da Madeira	80	Vila Pouca de Aguiar	8
Cabeceiras de Basto	21	Horta	7	Oleiros	6	São Pedro do Sul	13	Vila Real	161
Cadaval	26	Idanha-a-Nova	7	Olhão	29	São Roque do Pico	5	Vila Real de Santo António	17
Caldas da Rainha	127	Ílhavo	192	Oliveira de Azeméis	220	Sardoal	3	Vila Viçosa	3
Calheta (Açores)	4	Lagoa	16	Oliveira de Frades	12	Sátão	10	Vila Verde	246
Calheta (Madeira)	3	Lagos	102	Oliveira do Bairro	80	Seia	19	Vimioso	15
Câmara de Lobos	41	Lamego	42	Oliveira do Hospital	29	Seixal	835	Vinhais	34
Caminha	21	Leiria	148	Ourém	92	Sernancelhe	6	Viseu	116
Cantanhede	81	Lisboa	4408	Ovar	704	Serpa	15	Vizela	161
Carraceda de Ansiães	7	Loulé	114	Paços de Ferreira	380			Vouzela	8
				Palmela	85				

A informação apresentada refere-se ao total de notificações médicas no sistema SINAVE, não incluindo notificações laboratoriais. Como tal, pode não corresponder à totalidade dos casos por concelho. Dados por concelho de ocorrência, apresentados por ordem alfabética. Quando os casos confirmados são inferiores a 3, por motivos de confidencialidade, os dados não são apresentados. A caracterização demográfica dos casos confirmados terá uma atualização semanal publicada à segunda-feira, na pendência de desenvolvimentos nos sistemas de informação.

# NOVO CORONAVÍRUS COVID-19

## RELATÓRIO DE SITUAÇÃO

### CARACTERIZAÇÃO CLÍNICA DOS CASOS CONFIRMADOS

NÚMERO DE CASOS  
INTERNADOS

381

NÚMERO DE CASOS  
INTERNADOS EM UCI

41

Informação reportada pelos Hospitais, Administrações Regionais de Saúde e Regiões Autónomas

FEBRE	TOSSE	DIFICULDADE RESPIRATÓRIA	CEFALEIA	DORES MUSCULARES	FRAQUEZA GENERALIZADA
27%	35%	10%	20%	21%	14%

Informação reportada relativa a sintomas em 90% dos casos confirmados

### CARACTERIZAÇÃO DOS ÓBITOS OCORRIDOS

GRUPO ETÁRIO	NÚMERO DE CASOS	
	MASCULINO	FEMININO
00-09 anos	0	0
10-19 anos	0	0
20-29 anos	1	1
30-39 anos	1	3
40-49 anos	10	10
50-59 anos	38	17
60-69 anos	106	48
70-79 anos	207	130
80+	504	659
Total	867	868

Saiba mais em <https://covid19.min-saude.pt/>

